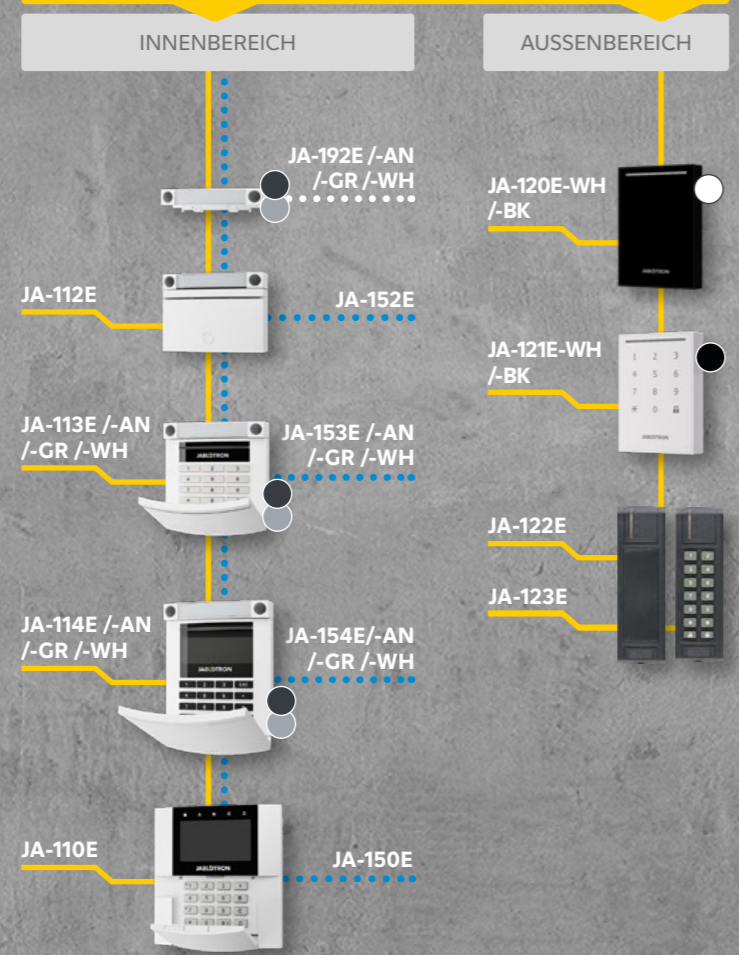


# PRODUKTÜBERSICHT JABLOTRON 100<sup>+</sup>

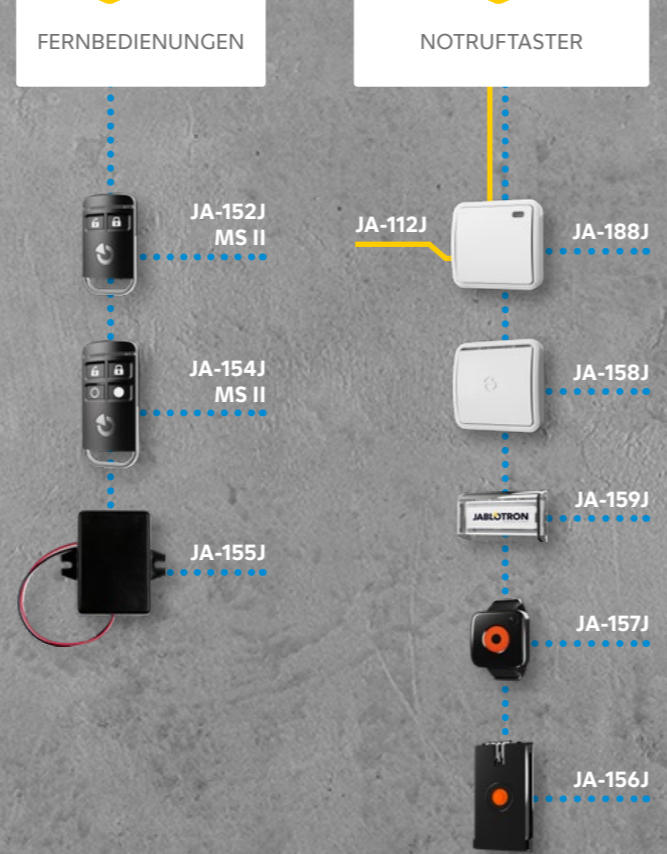
## GEFAHRENMELDE-ZENTRALEN



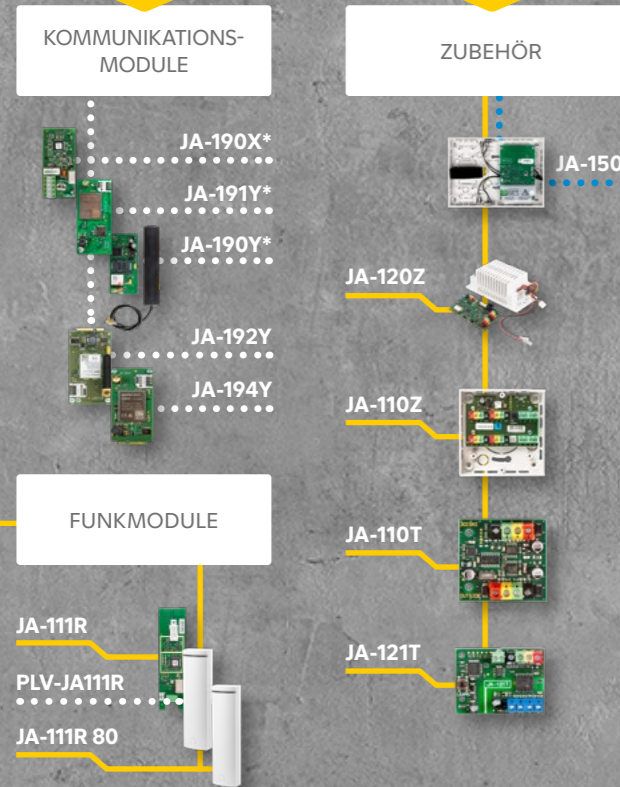
## BEDIENTEILE



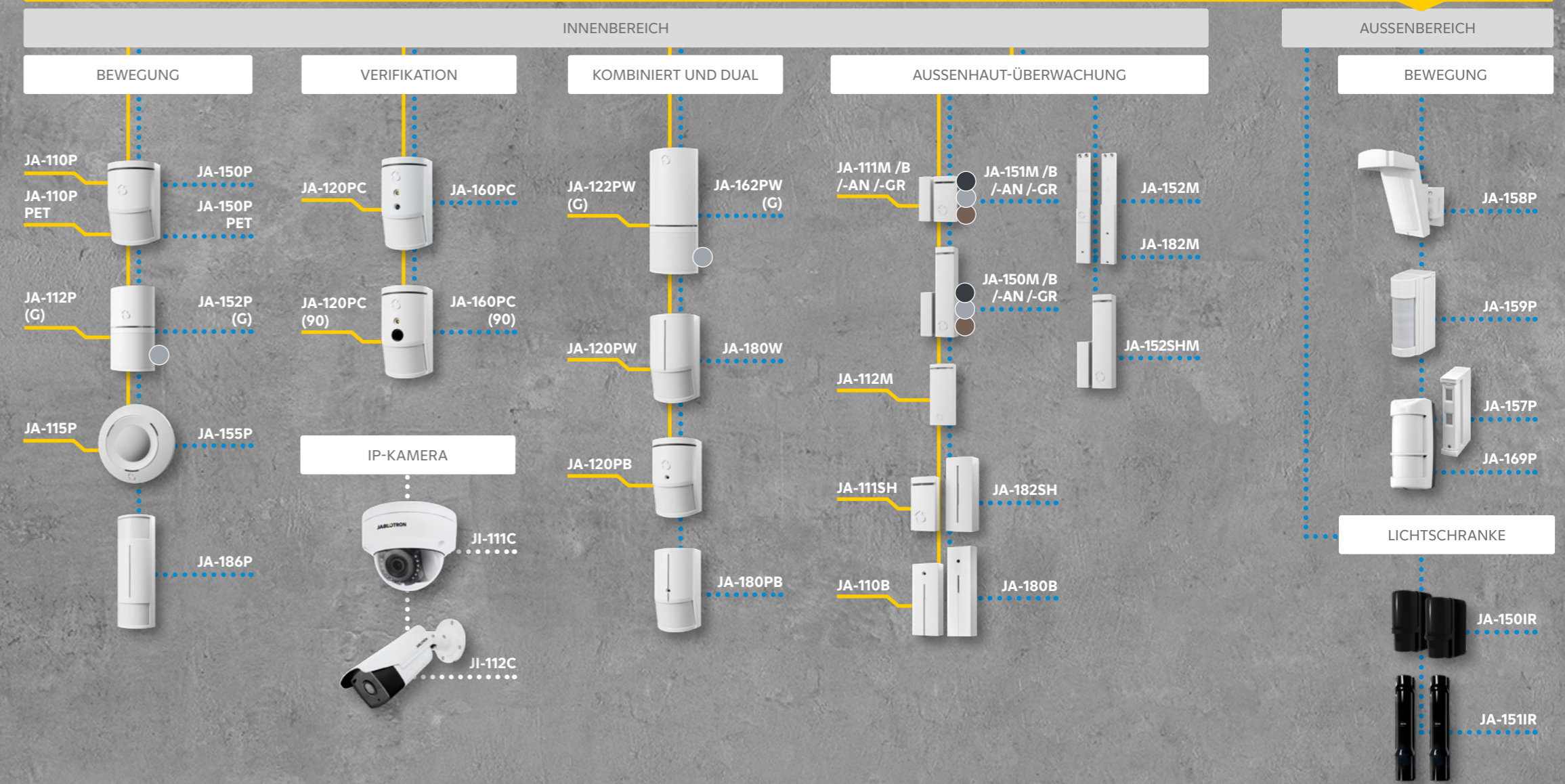
## FERNBEDIENUNGEN UND NOTRUFTASTER



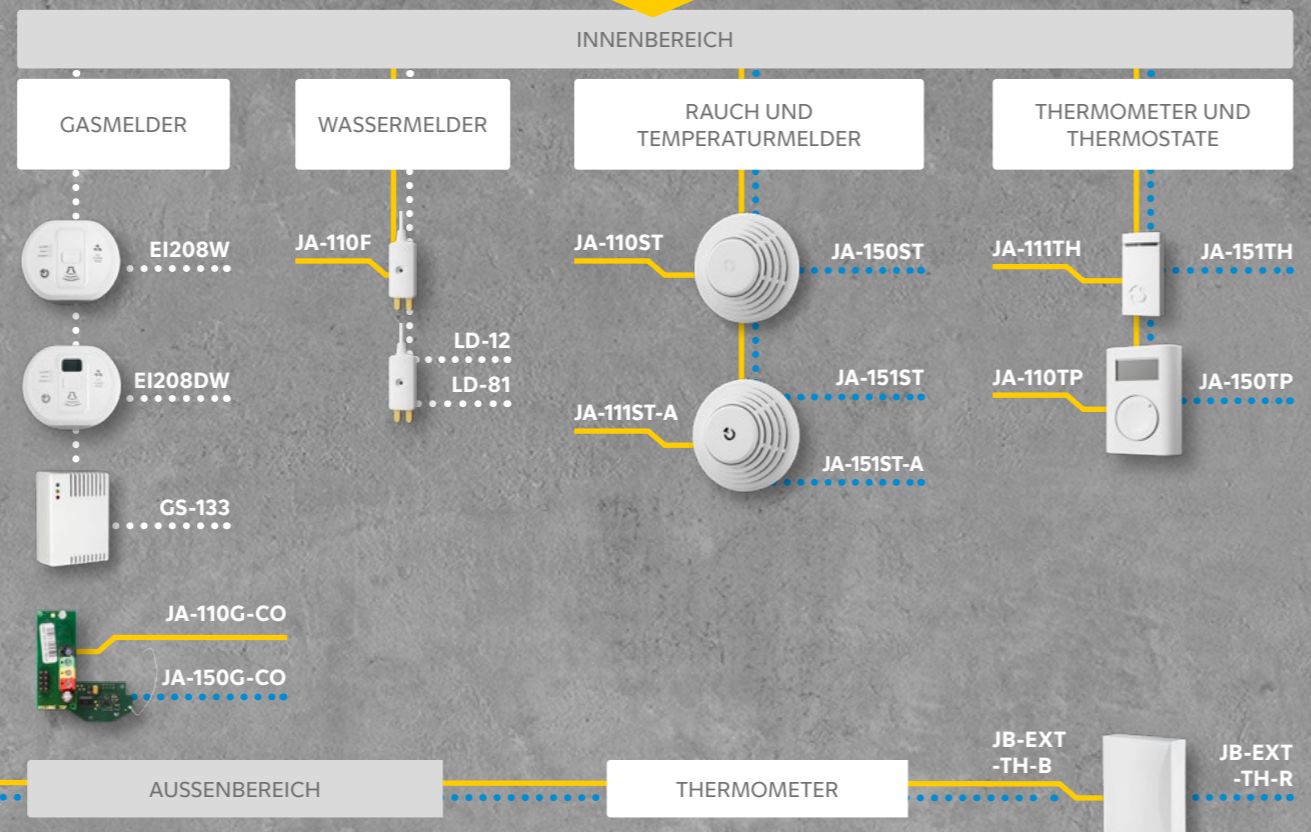
## SYSTEMKOMPONENTEN



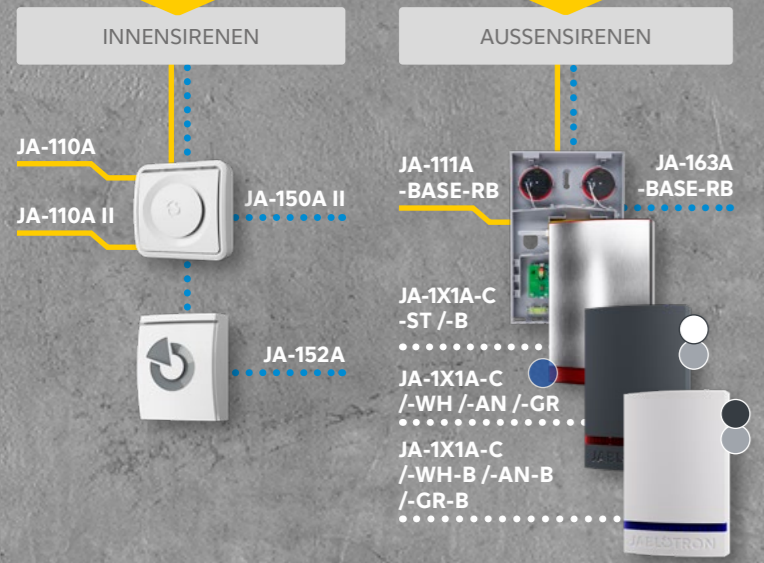
## MELDER



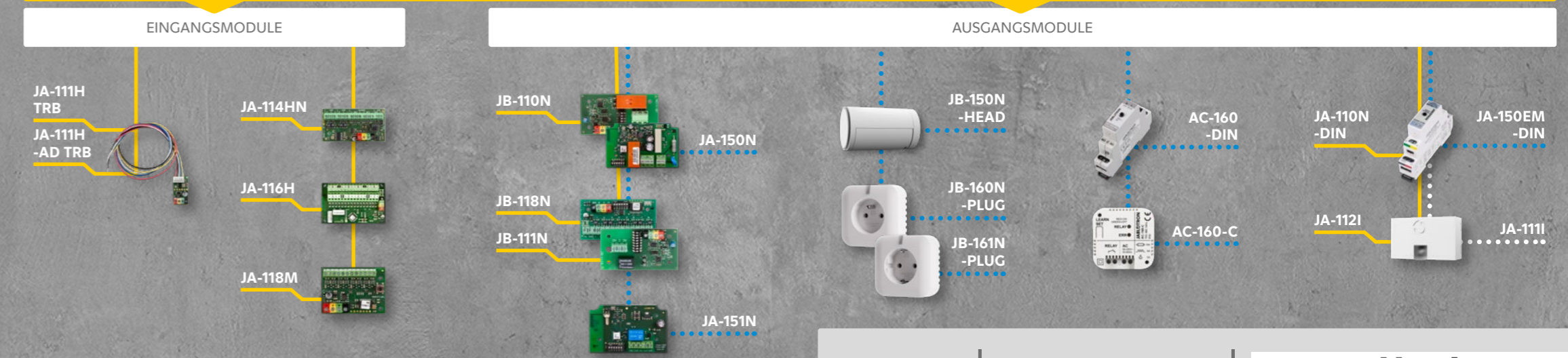
## UMGEBUNGSÜBERWACHUNG



## SIRENEN



## MODULE



\*Nicht kompatibel mit 103K und 107K Zentralen.



# NEUE PRODUKTE

im **JABLOTRON 100+** Portfolio

## JA-103K-7Ah Zentrale

- Max. Anzahl der Bereiche 8
- Max. Anzahl der Benutzer 50
- Backup-Batterie 12V / 7Ah

## JA-169P Funk-PIR-Zwei-Zonen- Außenbewegungsmelder

- Schutzart IP45
- Erfassungsmerkmale 15 m / 85°
- Max. Radiofrequenz-Output 25 mW
- Max. Stromverbrauch 55 mA

## JA-113E, JA-114E JA-153E, JA-154E Bedienteile

- Farbvarianten -AN/ -GR /-WH

## JA-120E-WH /-BK JA-121E-WH /-BK BUS-Zutrittsmodule

- Schutzart IP55
- RFID-Frequenz 125 kHz
- MIFARE-Frequenz 13,56 MHz
- Max. Stromverbrauch 105 mA

## JA-152SHM Funk-Erschütterungs- oder Neigungsmelder mit Magnetkontakt

- Max. Radiofrequenz-Output 18 mW
- Max. Stromverbrauch 80 mA

## JB-160N-PLUG (French) JB-161N-PLUG (Schuko) Funk-Steckdose

- Max. Radiofrequenz-Output 25 mW
- Widerständige Last (cos φ = 1) max. 16 A

## JA-111M, JA-151M JA-150M Magnetkontakte

- Farbvarianten B /-AN /-GR

- BUS Komponente
- FUNK Komponente

Die Gefahrenmeldeanlage mit intuitiver Steuerung

# JABLOTRON 100+

PRODUKTÜBERSICHT | 2023



EN  
50131

2  
GRADE

**JABLOTRON**  
CREATING ALARMS