

# Für ein sicheres und komfortables Zuhause

Das Gefahrenmeldesystem JABLOTRON 100+ mit seiner einzigartigen MyJABLOTRON-App



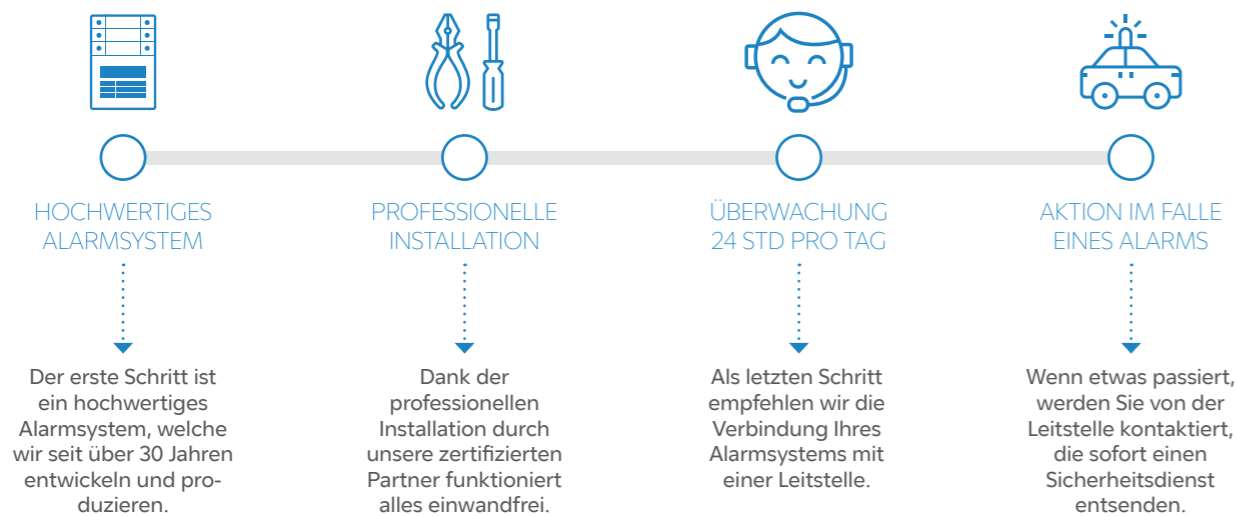
**JABLOTRON**  
CREATING ALARMS

# Wahre Sicherheit mit einem umfangreichen Anwendungsbereich

Sie können das Alarmsystem JABLOTRON 100+ sowohl in kleinen als auch in großen Gebäuden einsetzen. Neben der Sicherheit bietet es Ihnen außerdem weitere intelligente Funktionen. Das gesamte System kann über die MyJABLOTRON-App ferngesteuert und mit einer Leitstelle verbunden werden.



## Vier Schritte zur Sicherheit



**250** Tausend

Personen steuern Ihr Jablotron-Alarmsystem über die MyJABLOTRON-App.

**128** Ausgänge

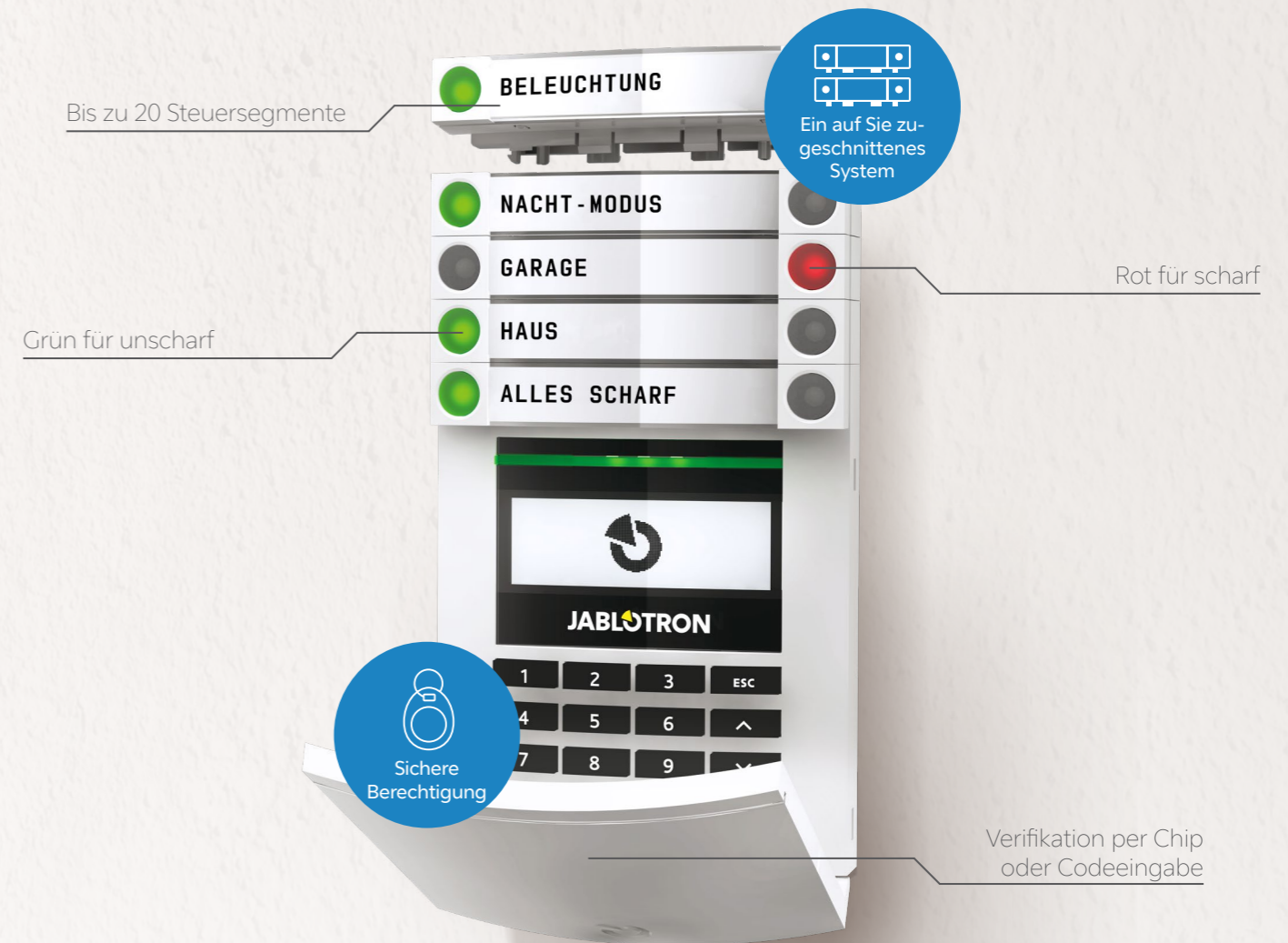
Dank des Systems JABLOTRON 100+ können Sie bis zu 128 Ausgänge und somit Funktionen oder Geräte in Ihrem Haus oder Garten steuern.

**7** Jahre

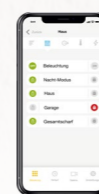
Sie haben außerdem für alle JABLOTRON Produkte einen erweiterten Support nach der 2-jährigen Produktgarantie von bis zu 5 Jahren.

# Intuitive Zwei-Tasten-Steuerung

Die Steuerung des Systems JABLOTRON 100+ ist so einfach, dass Sie sie während Ihres Wochenendeinkaufs erledigen können. Sie müssen nur die Taste des jeweiligen Segments drücken und sich selbst berechtigen. Wenn Sie in Zukunft zum Beispiel eine Garage hinzufügen möchten, kann die Anzahl der Segmente jederzeit problemlos erweitert werden.



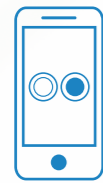
## Steuern Sie Ihr Zuhause anders



# Mit MyJABLOTRON auf dem neuesten Stand bleiben



Sie können Ihr Alarmsystem und alle Geräte immer per Fernzugriff steuern, egal ob Sie im Urlaub oder in der Warteschlange im Supermarkt sind. Und wenn bei Ihnen zu Hause etwas passiert, informiert Sie die Applikation, im Idealfall mit einem Video oder Foto vor Ort, sofort.



## Einfache Bedienung

Die Applikation ist so einfach wie das Bedienteil zu bedienen. Ganz egal, ob Sie die Garage per Fernzugriff steuern oder die Heizung anschalten, bevor Sie nach Hause kommen.



## Benachrichtigung über Ereignisse

Sie werden sofort über jeden Alarm, aber auch über einen Temperaturabfall per Push-Benachrichtigungen, Emails oder SMS informiert.



## Neueste Information

Zeigen Sie alle Kameraaufnahmen oder Fotos an, die Sie problemlos auf Ihr Telefon herunterladen können. In der App können Sie auch den Ereignisverlauf oder Stromverbrauch überprüfen.



## BASISFUNKTIONEN



**Videsequenz**  
Einminütiges Video von jedem Ereignis



**3 oder 7-tätige Aufnahme**  
24-Std. Aufnahme von jedem Tag



**Live-Stream**  
Online-Reporting in Echtzeit

Laden Sie die App kostenlos herunter



# Bequemes und kostengünstiges Wohnen

Das System JABLOTRON 100+ bietet intelligente aber kostengünstige Funktionen, die die Umsetzung für Sie und Ihr Portemonnaie einfacher gestalten. Sie können nicht nur einzelne Geräte vom selben Ort wie das Alarmsystem aus steuern, sondern auch alle Aktionen im Voraus planen. Um das Wohnen so einfach wie möglich zu gestalten, verwenden Sie einfach nur eine Taste, um mehrere zusammenhängende Aktionen gleichzeitig zu aktivieren.



Steckdosenkreise ausschalten



Die Heizung steuern



Die Jalousien herunterfahren



Die Garage öffnen



Die Lichter anschalten



Den Rasen bewässern



Den Pool filtern

## Intelligente Tipps



Sind einige Lichter unnötigerweise eingeschaltet? Haben wir den Schnellkocher abgezogen? Ist das Badezimmerfenster offen geblieben? Mit Jablotron müssen Sie einfach nur das System einstellen. Die Beleuchtung sowie die Steckdosenstromkreise werden im ganzen Haus automatisch ausgeschaltet und das System informiert Sie über ein nicht korrekt geschlossenes Fenster.



Eine Urlaubsreise, ein neues Telefon oder das Konzert Ihrer Lieblingsband? Wenn Sie überlegen, wie Sie sich die schönen Dinge des Lebens ersparen können, kann ein automatisiertes Smarthome einen erheblichen Beitrag leisten: Eine Heizung, die auf Ihre Anwesenheit reagiert und nur zu bestimmten Zeiten in ausgewählten Räumen heizt, und in den Sparmodus herunterfährt, sobald gelüftet wird. Oder programmieren Sie Ihre Elektrogeräte so, dass sie nur starten, wenn sie tatsächlich gebraucht werden.



Egal, ob Sie Ihre Freizeit mit einem Buch auf dem Sofa oder mit Ihrer Familie im Urlaub verbringen, Sie machen sich oft Sorgen, ob alles zu Hause funktioniert. Aber warum nicht einzelne Aktionen im Voraus planen? Auf diese Weise können Sie die regelmäßige Schwimmbadfiltration oder Rasenbewässerung an einem bestimmten Tag und zu einer bestimmten Uhrzeit aktivieren. Auch ist die Funktion der Beleuchtung des Zugangsweges praktisch, der bei Sonnenuntergang aktiviert wird.

# Wir schützen Sie auch vor den Elementen

Das System JABLOTRON 100+ schützt Ihr Zuhause nicht nur vor Einbrechern, sondern informiert Sie auch über unmittelbar bevorstehende Gefahren wie Gas, Feuer oder Wasser.



## FEUER

Ein Sensor erkennt Rauch oder eine erhöhte Temperatur im Raum. Das Alarmsystem aktiviert sofort eine Sirene und informiert optional die Leitstelle, welche die Feuerwehr ruft.

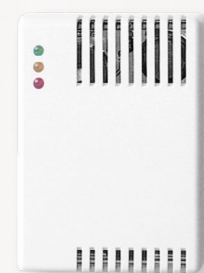


## CO-GASE

Ein Melder erkennt einen zu hohen Kohlenstoffmonoxid gehalt im Raum, welches durch Feuerstellen wie ein Kamin oder Pelletheizung entsteht und eine Sirene warnt Sie hörbar, bevor Ihre Gesundheit gefährdet wird.



Sie werden sofort über jedes Ereignis per PUSH-Benachrichtigung, SMS oder Anruf informiert. Gleichzeitig informiert das System die Leitstelle.



## BRENNBARE GASE

Ein Melder kann die Lecks brennbarer Gase wie Erdgas, Propan und Butan erkennen. Das System löst sofort einen Alarm aus, sperrt die Gaszufuhr ab und aktiviert die Belüftung.



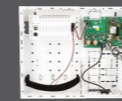
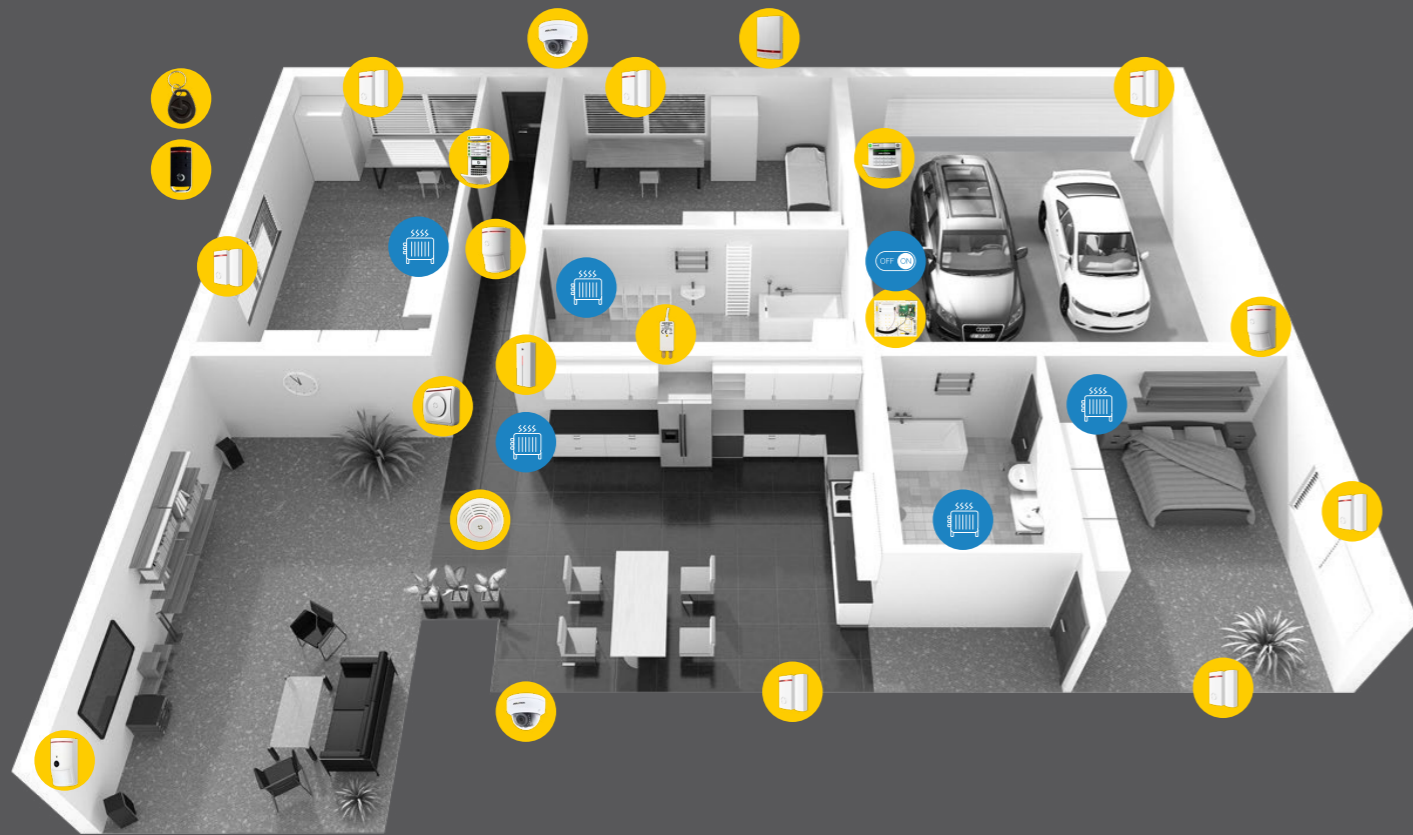
## ÜBERSCHWEMMUNG

Ein Melder erkennt ein Wasserleck und das System schließt seine Versorgung. Auf diese Weise können mögliche Überschwemmungen und größere Schäden verhindert werden.



# Beispielinstallation für ein Einfamilienhaus

Unabhängig davon, ob Sie sich für eine kabelgebundene oder kabellose Lösung entscheiden, um den Umfang und den genauen Preis der Installation zu ermitteln, muss das Gebäude von einem zertifizierten Installationspartner geprüft werden.



## ZENTRALE

Die Steereinheit, die Sie über einen Alarm oder über die Rückkehr der Kinder aus der Schule informiert. Darüber hinaus verwaltet sie das gesamte System entsprechend Ihren Anweisungen.



## INTERNE SIRENE

Sie ertönt im Alarmfall, macht einen Einbruch schwerer und alarmiert den Benutzer. Darüberhinaus erfüllt sie auch die Funktion einer Türklingel.



## BEDIENTEIL

Es dient zur Scharfschaltung, Unscharfschaltung und Steuerung von Geräten von einem Punkt aus. Ein anderes Bedienteil kann z.B. zur Steuerung einer Garage verwendet werden.



## SIRENE FÜR DEN AUßENBEREICH

Sie informiert die Nachbarschaft über einen Einbruch in Ihr Haus und ist in weiß, grau oder Edelstahl verfügbar.



## BEWEGUNGSMELDER

Er überwacht die Bewegung in einem Raum bis zu einer Entfernung von 12 m. Wenn eine Person erkannt wird, wird ein Alarm ausgelöst, ohne dass auf Haustiere (optional) reagiert wird.



## STEUERCHIP

Er dient zur einfachen und sicheren Identifikation innerhalb der Alarmsteuerung. Auf diese Weise wissen Sie genau, wer wann das System bedient hat.



## BEWEGUNGSMELDER MIT FOTOVERIFIKATION

Neben einem Alarm werden auch Fotos vom überwachten Ort gesendet. Hier erfahren Sie, was genau bei Ihnen zu Hause passiert.



## FERNSTEUERUNG

Sie können das Alarmsystem und alle Geräte in Ihrem Zuhause bequem per Fernsteuerung bedienen. Sie können dieselbe Steuerung auch für Ihre Firma verwenden.



## GLASBRUCHMELDER

Er kann das Geräusch von Glasscherben erkennen und somit einen Alarm auslösen, bevor ein Einbrecher in Ihr Haus gelangt.



## VIDEO-VERIFIKATIONSKAMERA

Im Alarmfall sendet sie ein einminütiges Video vom überwachten Ort aus. So können Sie die Situation vor und nach dem Ereignis prüfen, oder sich Live zuschalten.



## ÖFFNUNGSMELDER

Er überwacht Fenster und Türen. Wenn diese gewaltsam geöffnet werden, wird ein Alarm ausgelöst. So kann er Sie auch während Sie schlafen schützen.



## AUTOMATISIERUNG

Sie ermöglicht die Steuerung von Lichtern, Steckdosenstromkreisen, Jalousien, Garagentoren so-wie der Poolfiltration und der Rasenbewässerung. Das System informiert Sie rechtzeitig über die Überschreitung des Stromverbrauchs oder der Temperatur.



## FEUERMELDER

Er erkennt Rauch oder eine erhöhte Temperatur und warnt Sie, bevor ein Feuer ausbricht.



## HEIZUNG

Ein Thermostat regelt die Temperatur in jedem Raum separat nach bestimmten Programmen. Die Einstellungen können jederzeit und auch per Fernzugriff geändert werden.



## ÜBERSCHWEMMUNGSMELDER

Er erkennt ein Wasserleck und informiert Sie rechtzeitig. Zusätzlich sperrt das System automatisch die Versorgung ab, um größere Schäden zu vermeiden.

# Beispielsinstallation für eine Wohnung

Unabhängig davon, ob Sie sich für eine kabelgebundene oder kabellose Lösung entscheiden, um den Umfang und den genauen Preis der Installation zu ermitteln, muss das Gebäude von einem zertifizierten Installationspartner geprüft werden.



## ZENTRALE

Die Steereinheit, die Sie über einen Alarm oder über die Rückkehr der Kinder aus der Schule informiert. Darüber hinaus verwaltet sie das gesamte System entsprechend Ihren Anweisungen.



## ÜBERSCHWEMMUNGSMELDER

Er erkennt ein Wasserleck und informiert Sie rechtzeitig. Zusätzlich sperrt das System automatisch die Versorgung ab, um größere Schäden zu vermeiden.



## BEDIENTEIL

Sie dient zur Scharfschaltung, Unscharfschaltung und Steuerung von Geräten von einem Punkt aus.



## INTERNE SIRENE

Sie ertönt im Alarmfall, macht einen Einbruch schwerer und alarmiert den Benutzer. Darüberhinaus erfüllt sie auch die Funktion einer Türklingel.



## BEWEGUNGSMELDER

Er überwacht die Bewegung in einem Raum bis zu einer Entfernung von 12 m. Wenn eine Person erkannt wird, wird ein Alarm ausgelöst, ohne dass auf Haustiere (optional) reagiert wird.



## STEUERCHIP

Er dient zur einfachen und sicheren Identifikation innerhalb der Alarmsteuerung. Auf diese Weise wissen Sie genau, wer wann das System bedient hat.



## BEWEGUNGSMELDER MIT FOTOVERIFIKATION

Neben einem Alarm werden auch Fotos vom überwachten Ort gesendet. Hier erfahren Sie, was genau bei Ihnen zu Hause passiert.



## AUTOMATISIERUNG

Es können die Beleuchtung, Steckdosenkreise oder z.B. die Jalousie gesteuert werden.



## ÖFFNUNGSMELDER

Er überwacht Fenster und Türen, und wenn sie gewaltsam geöffnet werden, wird ein Alarm ausgelöst. So kann er Sie auch während Sie schlafen schützen.



## HEIZUNG

Ein Thermostat steuert die Temperatur in jedem Raum separat nach bestimmten Programmen. Die Einstellungen können jederzeit und auch per Fernzugriff geändert werden.



## FEUERMELDER

Er erkennt Rauch oder eine erhöhte Temperatur und warnt Sie, bevor ein Feuer ausbricht.

# Technische Spezifikationen

Meldelinien	<b>bis zu 230</b>
Systembenutzer	<b>bis zu 600 unterschiedliche Codes</b>
Sicherungsbereiche	<b>bis zu 15</b>
Ausgänge	<b>bis zu 128</b>
Zeitschaltuhren	<b>64 unabhängige Kalenderereignisse</b> für die automatische Aktivierung intelligenter Funktionen
Kommunikation	<b>LAN/GSM/GPRS/3G/PSTN/LTE</b>
Meldungen von MyJABLOTRON	<b>per SMS, E-mail oder Push-Benachrichtigung</b> an eine unbegrenzte Benutzeranzahl
Meldungen von der Zentrale	<b>SMS an bis zu 50 Benutzer</b>
Zertifizierung	<b>für Grad 2 gemäß EN 50131</b>

## Auf uns können Sie sich verlassen:

- Maßgeschneiderte Lösungen
- Professionelle Installation
- Technische Unterstützung
- Umfassender Service



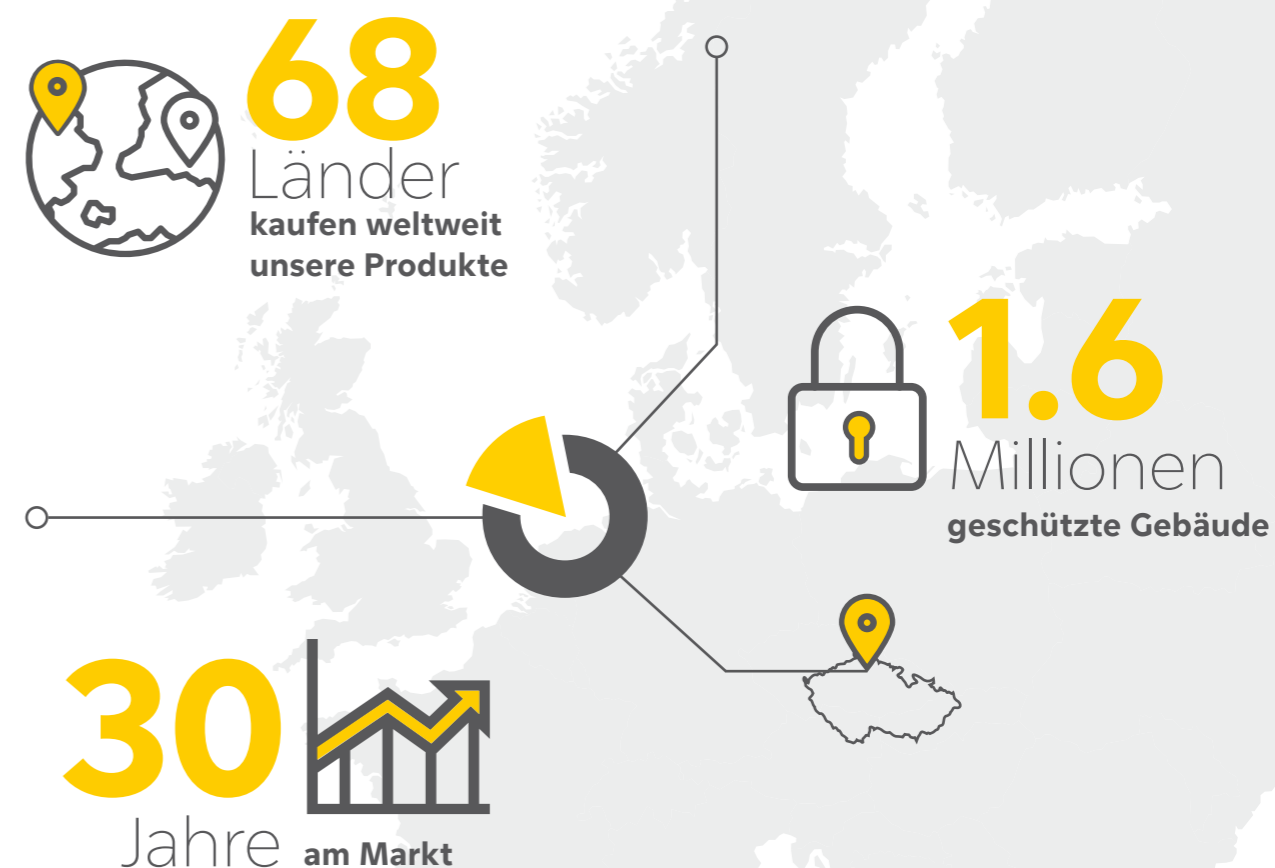
Weitere Informationen unter  
[www.jablotron.com](http://www.jablotron.com)



# ÜBER JABLOTRON

**Wir entwickeln intelligente Produkte, die einfach bedient werden können.**

Seit 1990 sind wir ein rein tschechisches Technologieunternehmen mit eigener Entwicklung, Produktion und Tradition. Zusammen mit weiteren Unternehmen bilden wir die JABLOTRON GROUP. Wir bieten moderne Lösungen und schützen auf diese Weise das Eigentum, die Gesundheit und die Sicherheit unserer Kunden. Wir legen stets großen Wert auf den Benutzerkomfort unserer Produkte.







Bösch 37 - 6331 Hünenberg  
T +41 41 241 10 20  
F +41 41 241 10 25  
[www.allview.ch](http://www.allview.ch)